

Butterfly Stool

Sori Yanagi, 1956

vitra.



Butterfly Stool di Sori Yanagi rappresenta la perfetta unione tra forme dal fascino orientale e tecniche per la curvatura del legno multistrato sviluppate da Charles e Ray Eames. La sinuosa silhouette delle due scocche ricorda le ali di una farfalla.

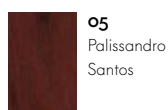
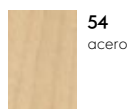
- **Materiale:** legno d'acero multistrato curvato con finitura naturale (Germania/Francia) o palissandro santos (Bolivia), finiture in ottone.

DIMENSIONI



Butterfly Stool

SUPERFICI E COLORI



Legno

info@vitra.com | IT 2024

Vitra è presente in tutto il mondo. Trova il tuo partner Vitra su www.vitra.com

www.vitra.com/butterflystool

